

GEFÖRDERT VOM



Bundesministerium
für Bildung
und Forschung

FONA

Forschung für Nachhaltigkeit

[UC]² Urban Climate Under Change Stadtklima im Wandel

Impressionen aus den Messkampagnen



GEFÖRDERT VOM



Bundesministerium
für Bildung
und Forschung

FONA

Forschung für Nachhaltigkeit

Stuttgart





**Universität
Stuttgart**











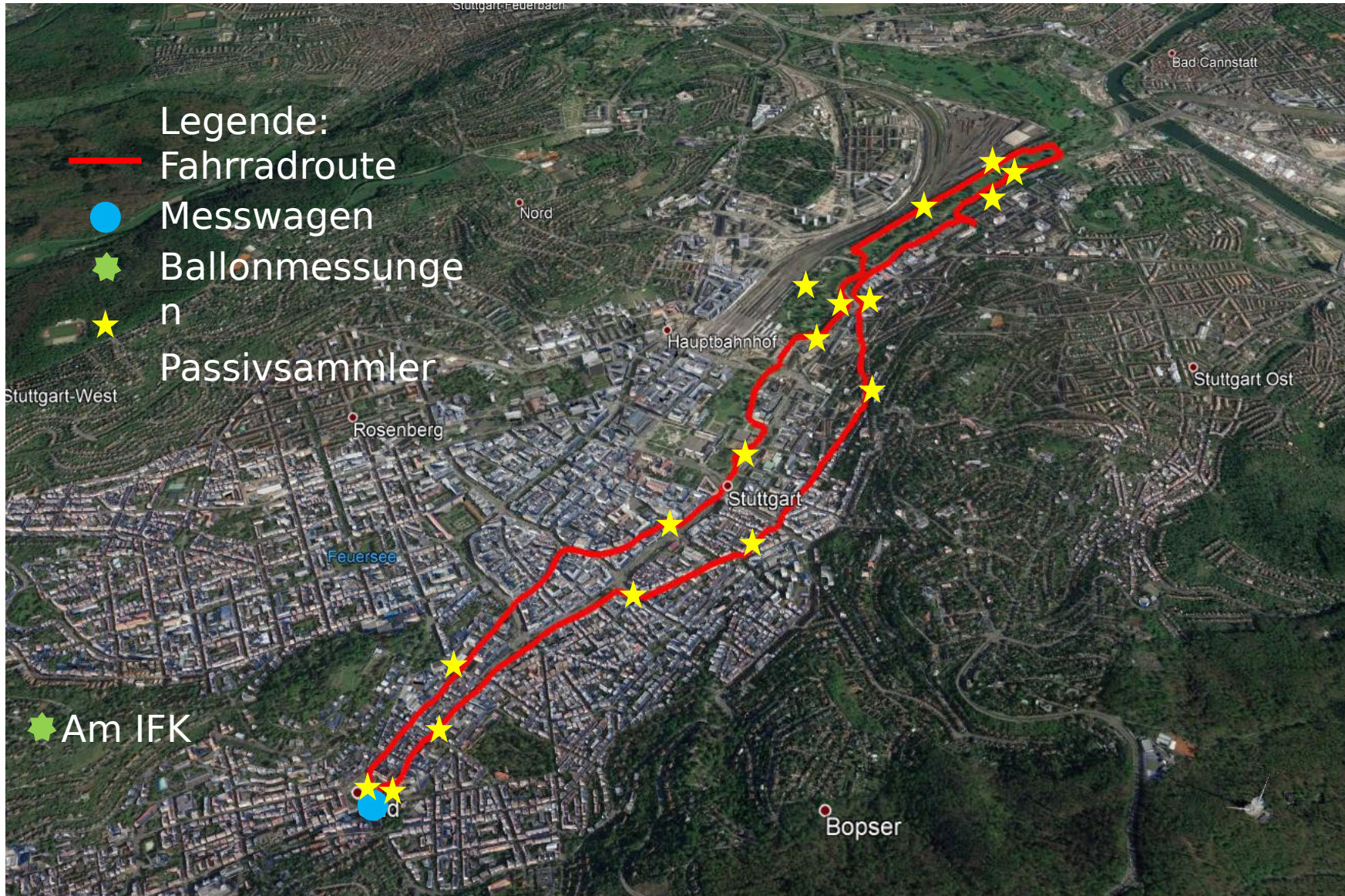






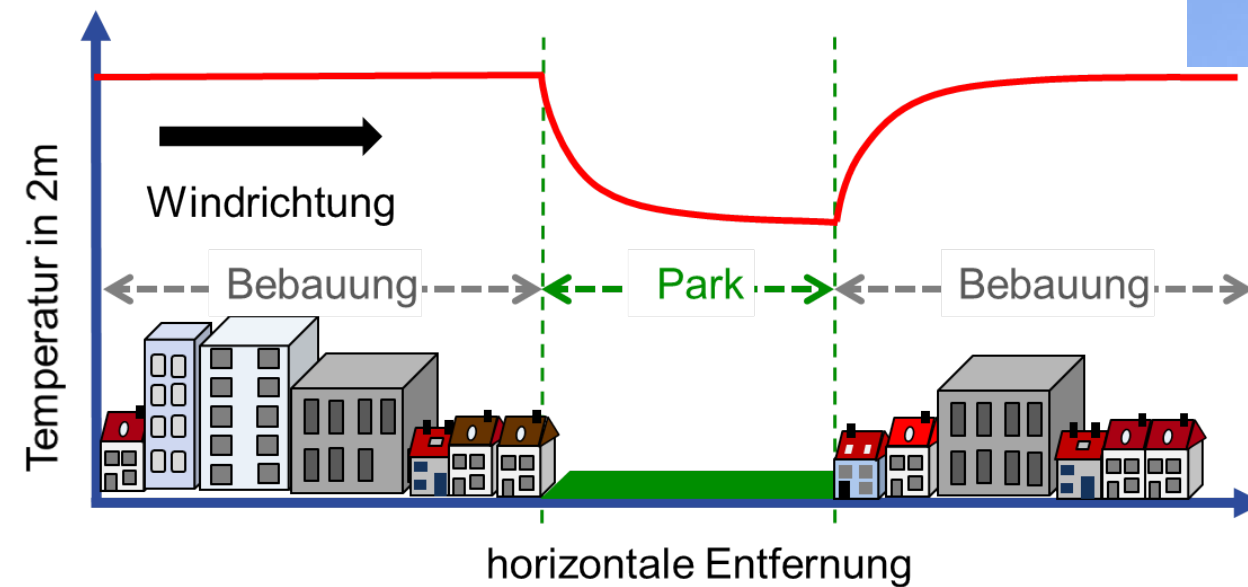
Pflaferwaldung
23

PEGASUS













GEFÖRDERT VOM



Bundesministerium
für Bildung
und Forschung

FONA

Forschung für Nachhaltigkeit

Impressionen aus den Messkampagnen in Hamburg



Messungen in der HafenCity



Luftbild: Google Earth

- ↑
Überseeallee:
Windmessmasten
(TP10)
- Dach der HCU:
Fesselballonaufstieg
(TP09)
- Baakenhöft: **30 m hoher Messmast**
(TP09)
- ↔
HCU und Baakenhöft:
Mobile Messung
(TP09)
- ▲
Überseeallee:
Feinstaubmessungen
(TP09)

Überseeallee:
Feinstaubmessungen
(TP09)

TP 10: Wind measurement

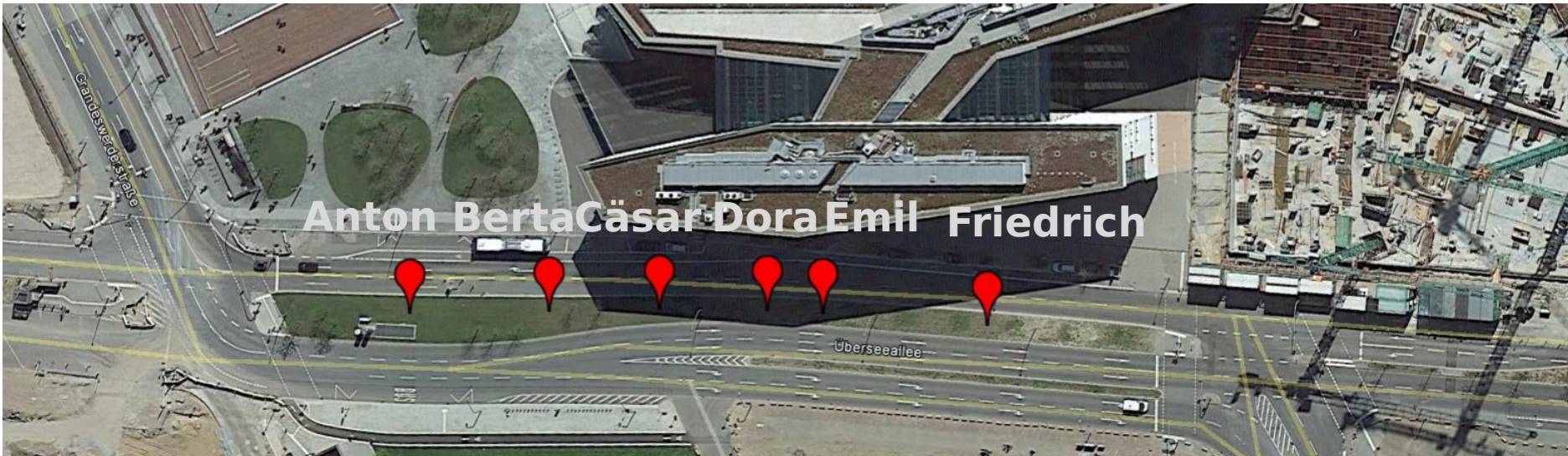


Foto: Meteorologisches Institut UHH, Luftbild: GoogleEarth



Betreten
verboten!



Betreden
verboten!





HVV
frei



HAFENCITY HAMBURG

QUARTIER BAAKEN- HAFEN

WOHN- UND FREIZEIT-
QUARTIER FÜR ALLE



WWW.HAFENCITY.COM



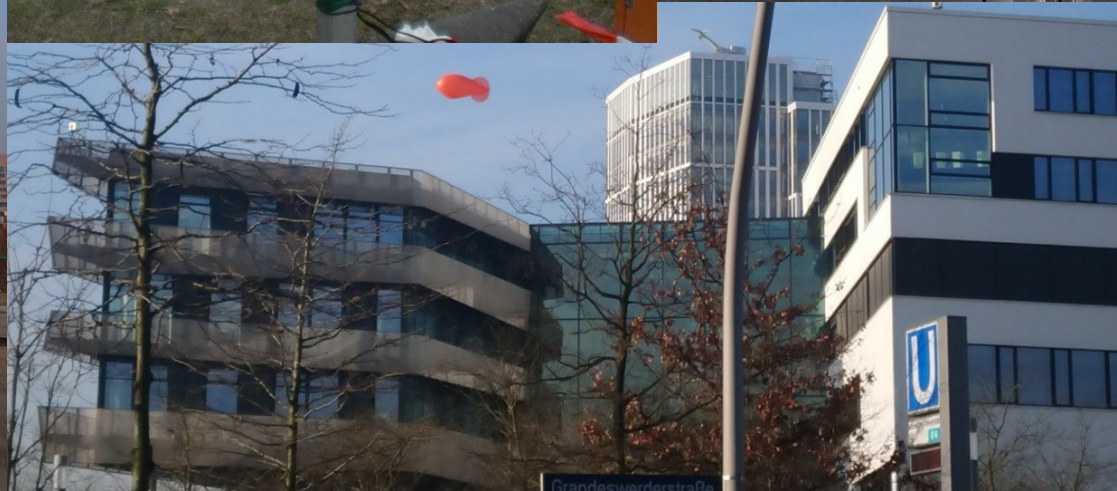
















GEFÖRDERT VOM



Bundesministerium
für Bildung
und Forschung

FONA

Forschung für Nachhaltigkeit

Impressionen aus den Messkampagnen in

Berlin



U+G
Universität Augsburg
Institut für Geographie



Deutscher Wetterdienst
Wetter und Klima aus einer Hand



11
102
1004

Leibniz
Universität
Hannover



TECHNISCHE
UNIVERSITÄT
DRESDEN



Technische
Universität
Braunschweig



JÜLICH
FORSCHUNGSZENTRUM

Freie Universität



Berlin





















Meteorologische Messung
TU Berlin, Fachgebiet
Klimatologie
Tel: 030 - 314 71495

HUMVE







Klima- und Luftmesswagen



Geographisches Institut
HUMBOLDT-UNIVERSITÄT ZU BERLIN



B-ER 0463





Smartphone □ Navigation

Auslass Probeluft

GPS-Empfänger

Einlass
Probeluft;
Thermoel
ment

Zephyr (IASS)

Urbmobi 3.0
(HU Berlin)

T/RH-Sensor
(TU Dresden)

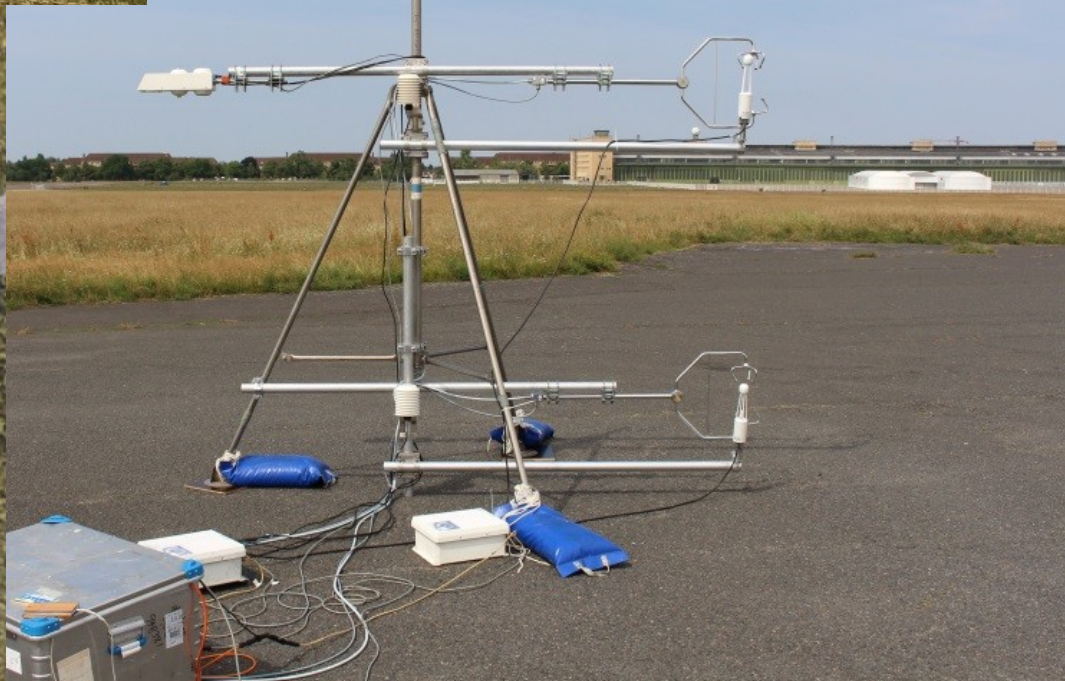
Infrarotsensor
IR100



In der Box: Licor 840A, TSI CPC
3007













Leibniz Universität
Institut für Meeres-
und Klimaforschung
30461 Hannover
Koschke Hier Str.
6901952



